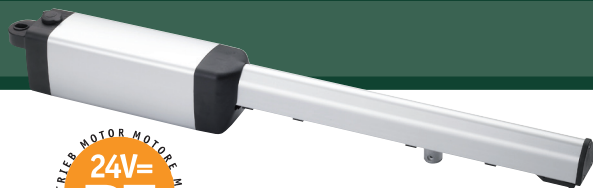


# SERIE PHOBOS

## ELEKTROMECHANISCHE DREHTORANTRIEBE



Eröffnet die Zukunft



### • INTELLIGENTE TECHNOLOGIE

→berührungslose Magnetendschalter (PHOBOS N BT und PHOBOS NL BT)

→ PHOBOS N BT öffnet den Torflügel in 18 Sekunden auf 90°

→ die Steuerung wird wie gewohnt über das Display programmiert

### • SICHERHEIT IM GEBRAUCH

→ Die neuen Drehtorantriebe PHOBOS N BT und PHOBOS NL BT wurden speziell für eine einfachere und schnellere Montage entwickelt. Selbstverständlich entsprechen die Antriebe den geltenden europäischen Normen.

→Dank der im Lernlauf gespeicherten Krafterkennung reversieren die Antriebe bei Widerstand und vermeiden somit Personen- und Sachschäden

### • EINFACHE MONTAGE

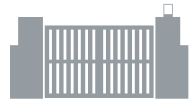
→Dank der Vorverkabelung der Endschalter wird der Montageaufwand auf ein Minimum reduziert. Statt der normalerweise erforderlichen drei Kabel wird ein einziges Kabel zur Steuerung geführt. Außerdem ist die Steuerung in der Lage, den Öffnungs- und Schließungsendschalter zu unterscheiden, wodurch Zeitverlust und Verkabelungsfehler vermieden werden.

**Der Antrieb wird ohne Anschlusskabel geliefert, somit kann eine Verteilerdose auf Höhe des Antriebes montiert werden. Von dieser Dose aus ein Anschlusskabel Öflex Robust 210 3x1,5 oder gleichwertig locker durchhängend zum Antrieb führen.**

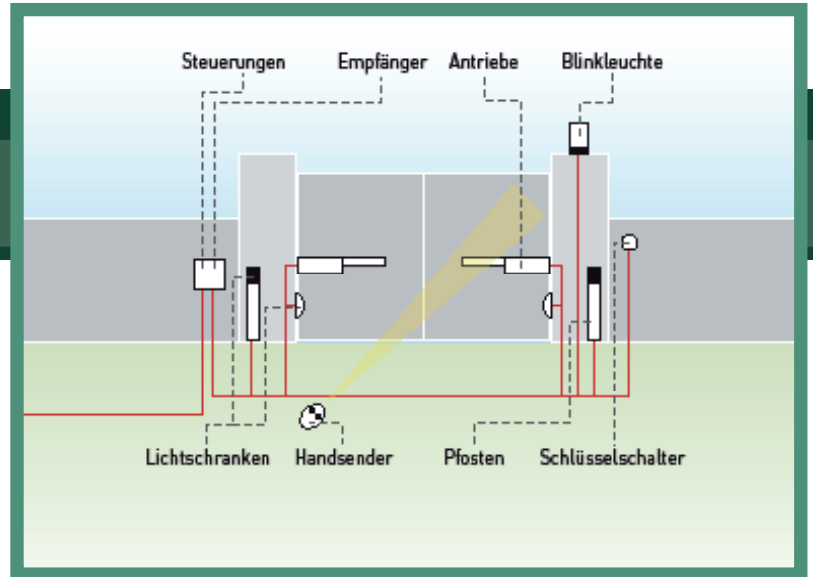
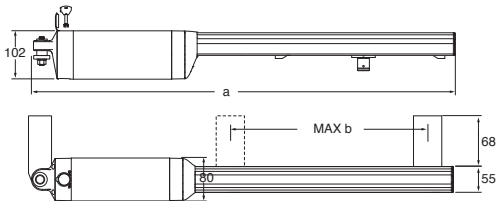
CODE	BEZEICHNUNG	VERSORGUNGSSPANNUNG	MAX. TORGEWICHT	MAX. FLÜGELLÄNGE
R935214 00009	PHOBOS N BT KOMPLETTSET	24 V	bis zu 2500 N (~250 kg)	bis zu 2 m
P935066 00002	PHOBOS N BT	24 V	bis zu 2500 N (~250 kg)	bis zu 2 m
R935240 00003	PHOBOS NL BT KOMPLETTSET	24 V	bis zu 2500 N (~250 kg)	bis zu 5 m
P935074 00002	PHOBOS NL BT	24 V	bis zu 2500 N (~250 kg)	bis zu 5 m

### TECHNISCHE DATEN

	PHOBOS N BT	PHOBOS N L BT
STEUERUNG	LIBRA C MA	LIBRA C MA
BLOCKIERUNG	selbsthemmend	selbsthemmend
VERSORGUNGSSPANNUNG	24 Vdc	24 Vdc
LEISTUNGS-AUFNAHME	40 W	40 W
THERMOSCHUTZ	in der Steuerung integriert	in der Steuerung integriert
NUTZHUB	295 mm	410 mm
SCHAFTGESCHWINDIGKEIT	20 mm/s	20 mm/s
ÖFFNUNGS- UND SCHLIESSDAUER	15 s	20 s
QUETSCHSCHUTZ	elektronische Drehmomentbegrenzung	elektronische Drehmomentbegrenzung
SELBSTHEMMUNG	mechanisch in Öffnung und Schließung	mechanisch in Öffnung und Schließung
NOTENTRIEGELUNG	mit Dreikantschlüssel CLS	mit Dreikantschlüssel CLS
BETRIEBSINTERVALLE IN 24H	60x	60x
UMGEBUNGSTEMPERATUR	von -20°C bis + 50°C	von -20°C bis + 50°C
SCHUTZGRAD	IPX4	IPX4
ANTRIEBSGEWICHT	50 N (~5 kg)	50 N (~5 kg)



BEISPIELANLAGE - Maße PHOBOS N:



ZUBEHÖR

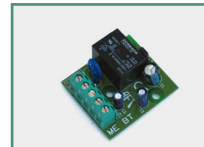


**D113672 00005 - LIBRA C MA**  
 • Universelle 24V - Steuerung für einen oder zwei 24V - Motoren mit 1- oder 2-drahtigem Endschaltereingang

- Einfache Verkabelung dank den abziehbaren Klemmleiste
- permanente Selbstdiagnose
- Sicherheit, dank der im Autoset erlernten Drehmomentbegrenzung
- Komplett mit eingebautem Zweikanal-Funkempfänger, optional zur seriellen Verwaltung, Pufferbatterie und Elektroschloss.
- komplette Programmierung mittels Digital-Display und drei Druckknöpfen.



**P111376 - SCS 1**  
 Notwendige Zusatzplatine für die Erstellung einer seriellen Verbindung. Geeignet für Platinen QSC D MA, LIBRA C MA, VENERE D, LEO D MA, LEO MV, RIGEL 5 und ALTAIR P.



**D111761 - ME BT**  
 Zusatzplatine zu der Steuerung LIBRA C MA, Qsc D MA, Hydra und Linx zur Bedienung eines 24 Vac Elektroschlosses (Türöffner). Zu verwenden für die Schösser des Typs ECB.



**D121017 - ECB SX**  
 Vorgespanntes Elektroschloß 12 Vac zum Aufschrauben auf das Torblatt. Empfohlen bei Flügellängen ab ~ 3 m. Bitte angeben ob für Tore DIN rechts, DIN links oder bodenverriegelnd. Zusatzplatine "ME-BT" notwendig.



**D610180 - CLS**  
 Entriegelungsschlüssel für DEIMOS BT, LUX, SUB und PHOBOS NL BT, PHOBOS N BT.



**N999404 - CABLE N BT**  
 100 m Rolle - Anschlußkabel Drehtorantrieb PHOBOS NBT und PHOBOS NL BT